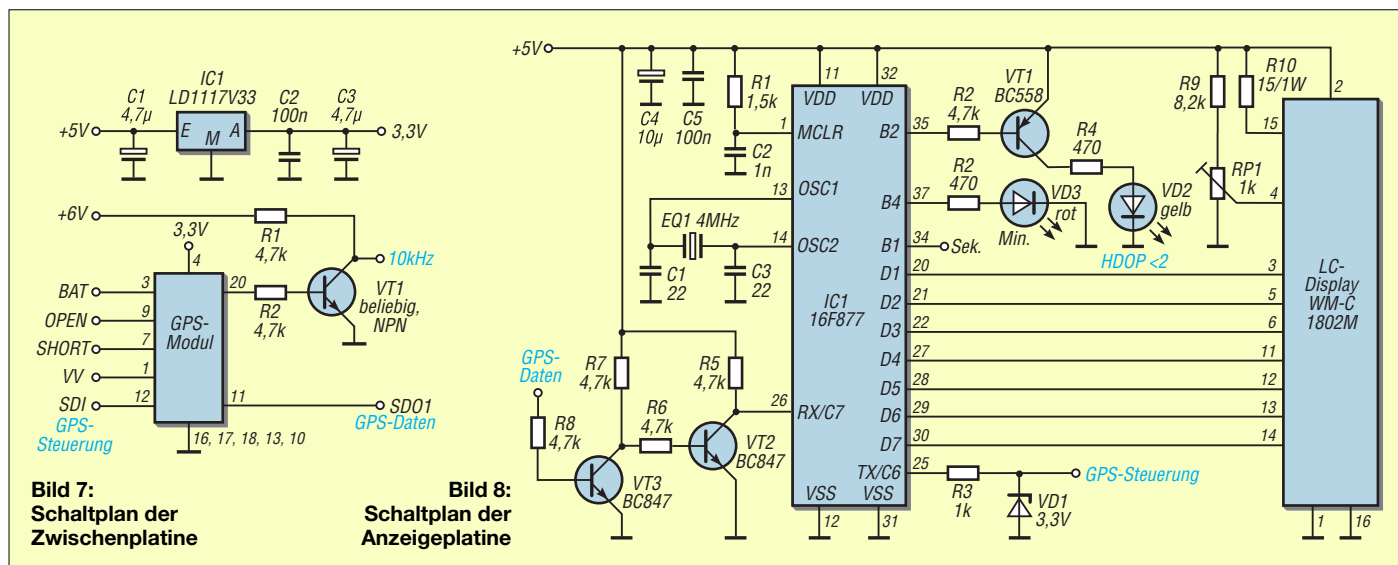


Ergänzungen zum Beitrag „GPS-synchronisiertes 10-MHz-Frequenznormal“ in FA 3/11, S. 266



Diese PDF-Datei enthält die Berichtigungen der nach Veröffentlichung bekanntgewordenen Fehler der Schaltungen in den Bildern 6 bis 8, dem Layout in Bild 9 und dem Bestückungsplan in Bild 14.

In der Zwischenzeit hat Rolf-Dieter Lepper, DC6PV, mit Unterstützung von James Miller, G3RUH, aus den freundlicherweise von den österreichischen Autoren zur Verfügung gestellten Ursprungsdateien eine speziell für den Jupiter TU60 vorgesehene Hex-Datei erstellt, durch die das zweimalige Programmieren des Controllers für die vollständige Initialisierung des GPS-Moduls entfällt. Diese Hex-Datei *XRBOX_32_DC6PV.hex* steht in der Zip-Datei auf www.funkamateurl.de zum Herunterladen bereit.

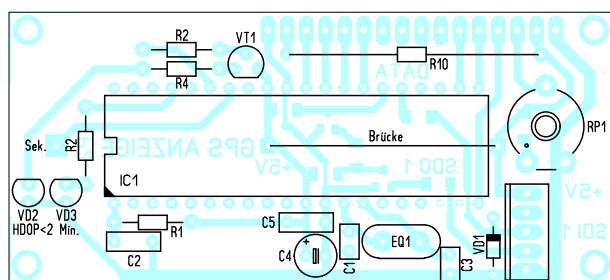
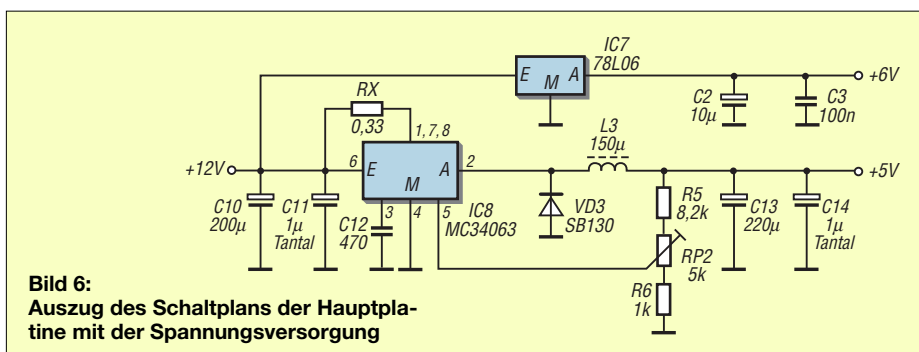


Bild 14: Bestückungsplan der Anzeigeplatine; die rot markierten Bauteile werden auf der Unterseite aufgelötet.

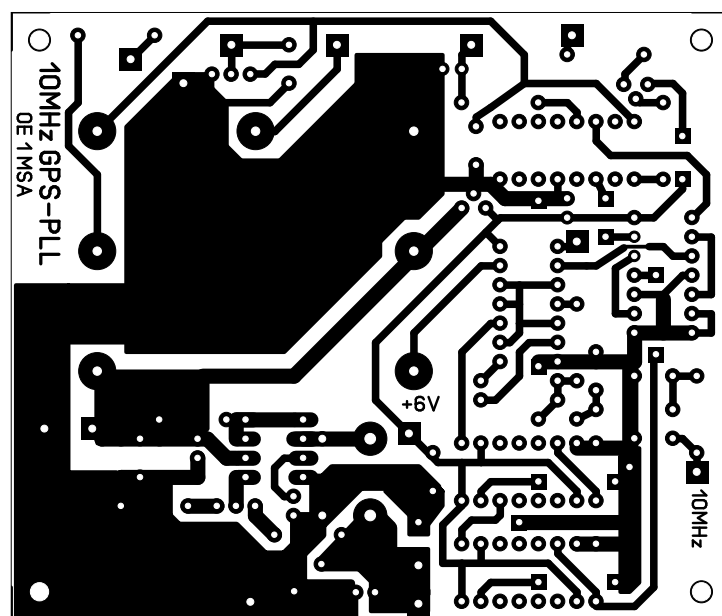


Bild 9: Layout der einseitig kaschierten Hauptplatine mit den Abmessungen 95 mm x 80 mm; M 1:1