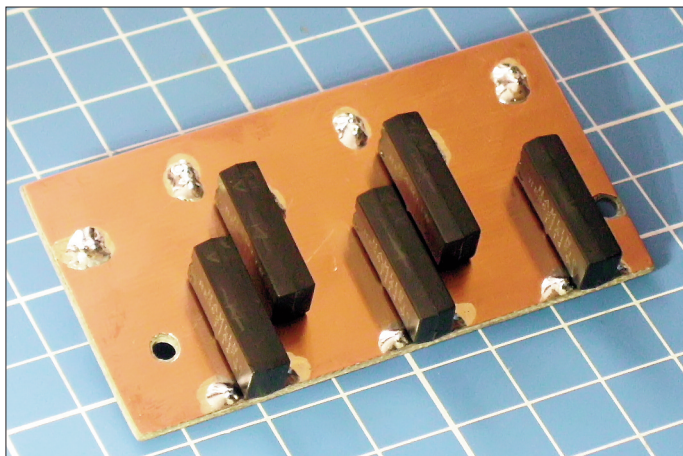


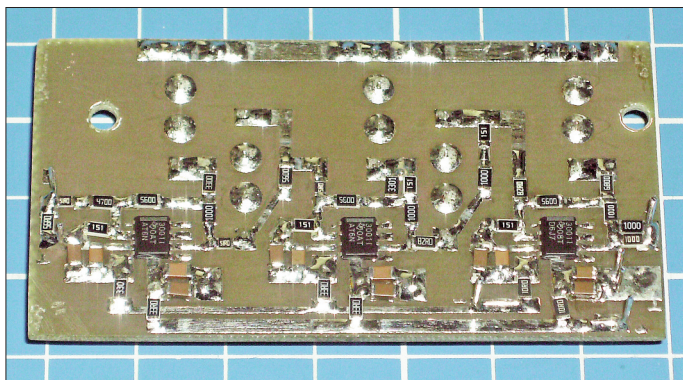
Ergänzungen zum Beitrag „Schaltbare Verstärker mit linearer Dezibel-Stufung“ in FA 5/12, S. 492

Als Ergänzung zu dem in FA 5/12, S. 492
ff. von Michael Franke vorgestellten *schalt-
baren Verstärker mit linearer Dezibel-Stu-*

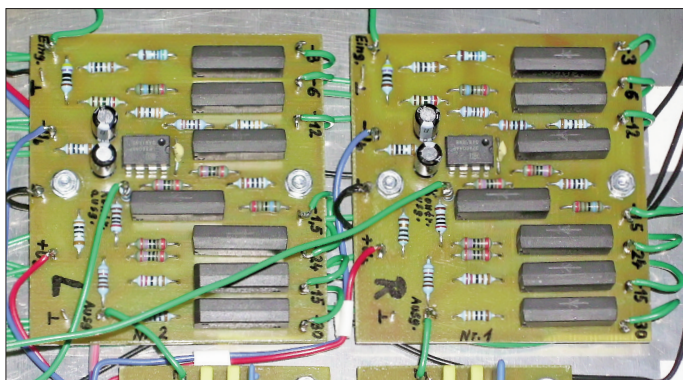
fung zeigen wir hier nochmals Ansichten
der bestückten und eingebauten Platinen



Unterseite der
Leiterplatte des
Breitbandverstärkers
mit den Relais



Lötseite der
Platine des
Breitbandverstärkers
mit den aufgelöteten
SMD-Bauteilen



Zwei in einem
Stereoverstärker
installierte
Leiterplatten des
Lautstärkestellers
Fotos: Franke