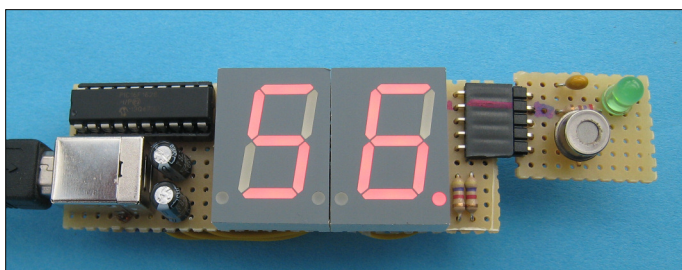
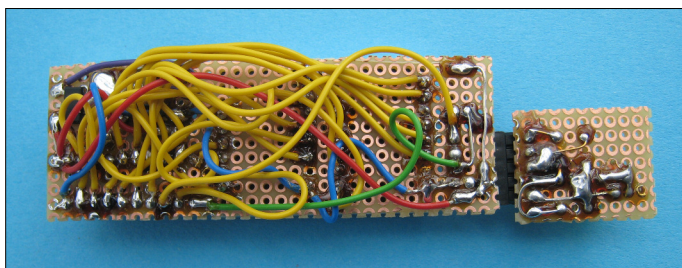


## Ergänzung zum Beitrag in FA 3/19, S. 328 ff. „Luftfeuchtemessung mit seriellen Sensoren“

Ergänzend zum Beitrag präsentieren wir hier noch einige Bilder, die in der gedruckten Ausgabe leider keinen Platz mehr fanden.

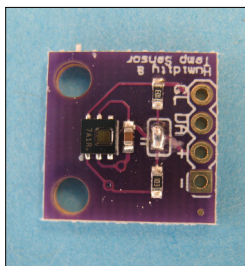


**Bild 1:**  
Oberseite  
des mit einem  
HYT939-Modul  
ausgestatteten  
Luftfeuchtemessers

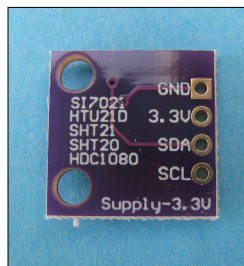


**Bild 2:**  
Unterseite der  
Universalleiterplatte  
in Bild 1

Foto: Cina



**Bild 3:**  
Bestückungs-  
seite des  
Sensormoduls  
mit einem  
HDC1080



**Bild 4:**  
Bestückungs-  
aufdruck des  
HDC1080-  
Sensormoduls